

— ISJerp Series —

Simple intelligence
ISJex

総合業務管理システム構築ソリューション

最新ITを武器に強い経営・効率の良い業務を支援します

ISJexのススメ

近年、企業の業務効率アップにIT化は必要不可欠なものとなっています。

ただ、IT化により自社の「強み」が生かしきれなくなっているケースも少なくありません。

又、常にIT投資による対投資効果の実状把握、自社の「強み」を生かしきるための仕様変更費用等、企業にとっては常にITコストの問題がつきまとうてしまいます。

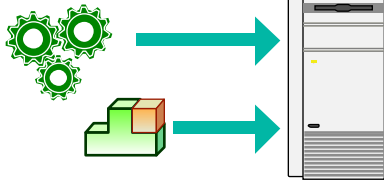
全てを自社開発の業務システムとする事によって、自社の「強み」を前面に押し出すシステム構築は可能ですが、対投資効果の側面から見ると、コスト高は否めません。

又、市販パッケージの導入は低コストですが、自社の「強み」を生かしきれないシステム構築が難しいとされています。

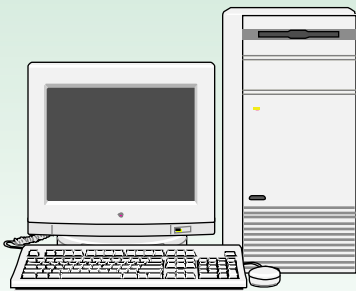
そこで、業種や業務内容を問わず、企業にとって普遍的なワークフローの部分はISJexに任せ、ISJexを土台とした自社の「強み」を生かしきるための最適化カスタマイズを推奨いたします。

自社開発システム

高コストとなるため、「強み」を生かすための、対投資効果が課題となる



ISJex最適化システム

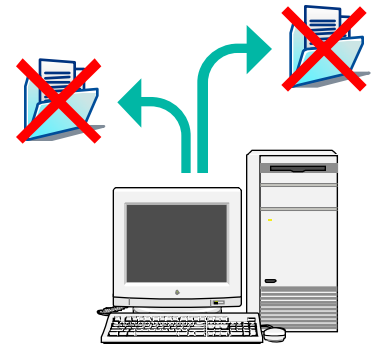


低コストで
自社の「強み」を
最大限に生かした
業務システム構築

ISJex + 自社最適化カスタマイズ

市販パッケージシステム

パッケージの縛りが足かせとなり、自社の「強み」を生かしきれない。



ムリ・ムダの無い最適イージーオーダー

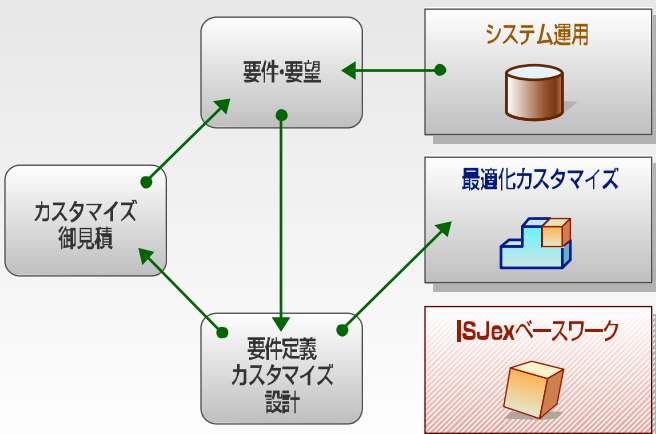
企業において、自社の企業文化と歴史が最大の財産と考えられます。

ISJexでは、企業の歴史を情報資産として管理してゆきます。

そして、情報管理システムが企業文化を吸収していくためには、システムの最適化が必要となります。

ISJexでは、普遍的な業務プロセスをコアベースに、企業文化によって最適化が必要な部分を、効率良くカスタマイズ。

低コストでムリ・ムダの無い情報管理システムを実現します。



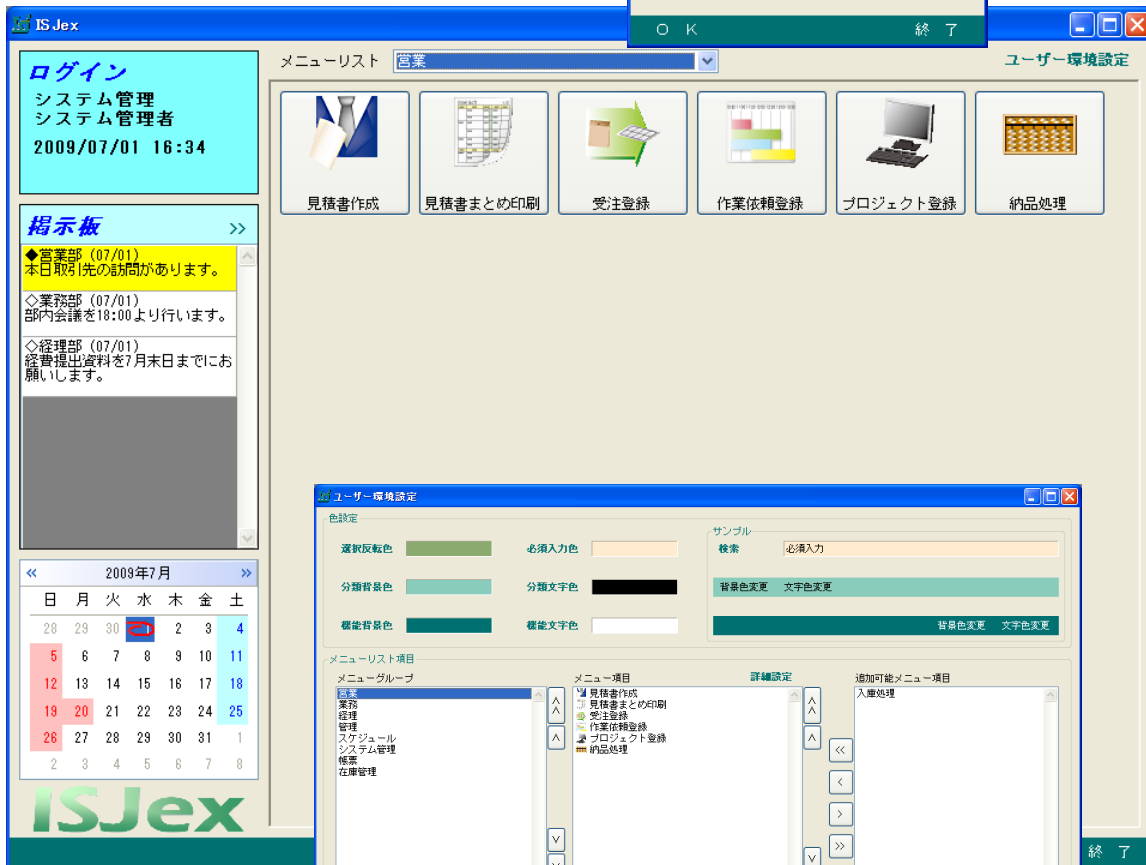
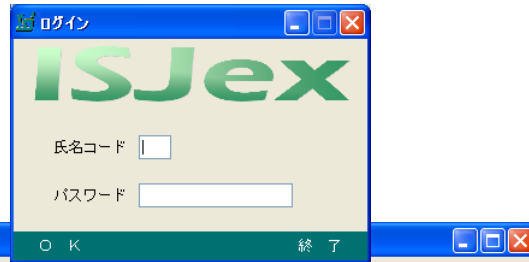
業務の独自性を守り、スムーズなシステム運用を実現 業務最適化カスタマイズ

- 各コアベース制向に自社に必要な項目を追加カスタマイズ
 - コア処理における運用制御を自社の運用に合わせた制御カスタマイズ
 - 自社にとってキーワードとなる、必要情報項目に必須入力制御を設定カスタマイズ
 - 自社の帳票フォーマットに合わせた帳票カスタマイズ
 - 自社独自の管理視点による、オリジナル管理帳票の新規作成
 - 自社独自の業務プロセスに基づく新規業務機能作成
 - 既存システム・外部システムとのI/F機能の作成
- ※カスタマイズ費用は要件を精査し、ISJex本体とは別に御見積させていただきます。

Simple intelligence
ISJex メインメニュー

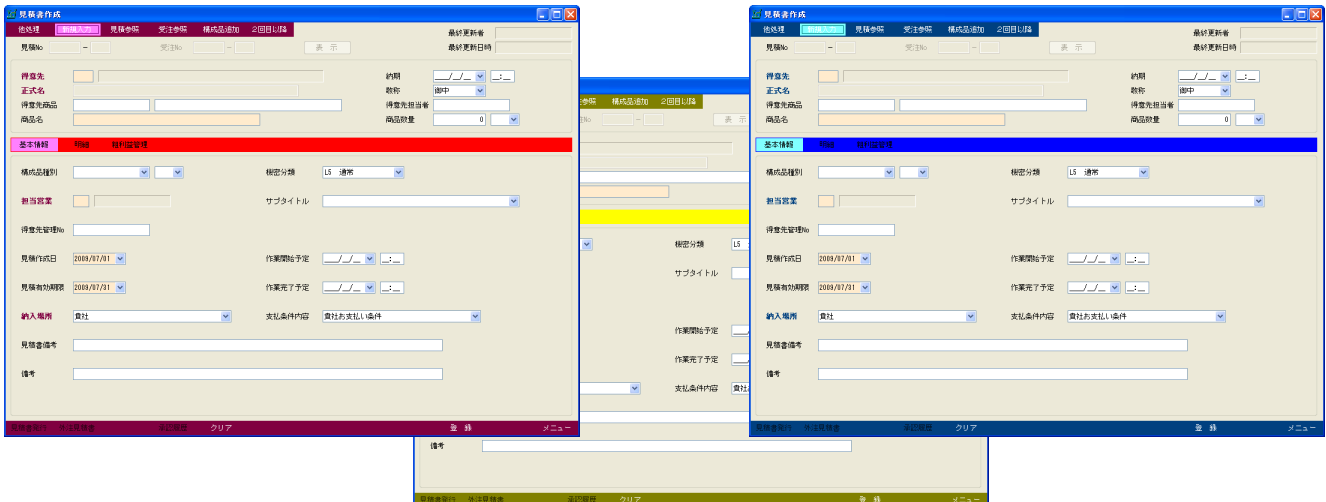
ログインをすると、常に最初に現れるメインメニュー画面。
ISJex のメインメニューは、使う人が使いやすいようにグループ分けや、ボタン配置ができるようになっています。
掲示板には会社や部署からの連絡事項が、会社休日情報もカレンダーを見て確認する事ができます。

●ログイン



●ユーザー環境設定

各画面のデザイン色も好みの色を設定して、気持ちよく仕事を進める事ができます。



Simple intelligence
ISJex 受注登録

受注登録では、発行済みの見積書データを元に、簡単にコピー登録ができます。

又、見積書作成無しでの受注からの登録にも対応しています。前回受注と内容がほぼ同じ場合は、前回受注からのコピー登録もできます。

そのため、同じ内容を何度も入力する必要はありません。各案件にまつわる情報は、この画面に集めていくようにします。ここで自動採番された受注No.が、後工程に引き継がれ、全てのデータを紐付けてゆきます。

● **見積書作成**

御見積書

| 品名 | 数量 | 単価 | 金額 | 営業 |
|-------------|----|-----------|-----------|----|
| 環境検査試験機タイプB | 1台 | 1,350,000 | 1,350,000 | |
| 小計 | | | 1,350,000 | |

受注登録

見積No 0900037 - 0001

得意先: 0002 柔員商事株式会社

納期: 2009/10/31

正式名: 柔員商事株式会社

敬称: 御中

商品名: 環境検査試験機タイプB

商品数量: 0

| グループ名 | 品目 | 仕入単価 | 仕入金額 | 原価単価 | 原価金額 | 売価単価 | 売価金額 | 営業数量 |
|-----------|--------------|------|------|-----------|-----------|-----------|-----------|------|
| 201001 設計 | 概要設計 | | | 人/日 | | 30日 | | 30 |
| | システムエンジニアリング | 0.00 | 0 | 40,000.00 | 1,200,000 | 45,000.00 | 1,350,000 | |

営業経費: 0 = 小計: 1,350,000

値引: 0

粗利益率: 11.1% 受注金額合計: 1,350,000

品目入力

品目: 401001 導入 ハードウェア サーバー

グループ名: 人/日

数量: 20日

売価単価: 45,000.00

原価単価: 40,000.00

作業伝票: 200 システムエンジニアリング

営業経費対象: 消費税課税:

● **品目入力**

明細データの入力は、階層構造から該当の品目を探し出せるようになっていきます。そして、社内で処理するのか外注にまかせるのかを指定して、価格を決めてゆきます。

作業管理機能

受注から納品に至るまでの社内作業を予定・実績で管理します。

Simple intelligence
ISJex 進捗問合せ・負荷状況問合せ

受注登録により、登録された受注明細をもとに、社内作業の作業予定を組みます。
 作業管理者は、割振った作業予定の妥当性を、負荷状況問合せ画面で確認して、作業状況に問題があるようであれば、再度作業予定の見直しを行います。
 各作業担当者は、進捗問合せ画面の割振られた作業予定を確認しながら作業を進め、実績時間を登録してゆきます。
 営業担当者は、作業の状況をリアルタイムに確認でき、各作業部門の負荷状況を意識しながら、得意先からの受注・納期を調整する事ができます。
 常に全社単位での作業状況が把握できるため、部門間の調整がスムーズに進み、全体の作業効率があがります。

●作業指示

●作業伝票

Simple intelligence
ISJex 発注処理

受注明細登録時に、外注指定されたデータを作業状況一覧より選択して外注発注します。
作業状況一覧には、受入処理（入庫処理）されるまでの明細データが表示されます。
その他購買は、発注処理画面より直接登録します。
登録されている発注データより、注文書を発行します。
注文書と同時に注文書も発行する事ができます。
以降、発注品が納品されてきた時に受入処理（入庫処理）を行い、仕入先からの請求書を確認して、仕入計上処理を行います。

●作業状況一覧

| 作業区分 | 発注No | 得意先 | 品名 | 仕入先 | 予定発注日 | 予定受入日 | 発注完了日時 | 受入完了日時 | 作業状況 |
|------|-------------|---------|------------|---------|------------------|------------------|--------|--------|------|
| 外注 | 000001-0001 | 株式会社ヤワラ | 環境検査試験システム | 株式会社ヤワラ | 2009/07/25 15:20 | 2009/09/25 23:59 | | | 発注済 |
| 外注 | 000002-0001 | 株式会社ヤワラ | 設備管理システム | 株式会社ヤワラ | 2009/07/25 15:20 | 2009/09/25 23:59 | | | 発注済 |
| 外注 | 000003-0001 | 株式会社ヤワラ | 防犯システム | 株式会社ヤワラ | 2009/07/25 15:20 | 2009/09/25 23:59 | | | 発注済 |

発注日: 2009/07/02 発注担当: 999 システム管理者

業種区分: [] 発注先: 0002 株式会社ヤワラ

正式名称: 株式会社ヤワラ 住所: []

| 発注品目 | 品目名称 | 納入場所 | 納期 |
|------|-------------------------|-------|------------|
| 受注No | 仕入区分 | 消費部門 | 数量 |
| 2989 | カセットテープ 消耗品 | 本社倉庫 | 2009/07/31 |
| 2989 | カラーレーザートナー (シアン) 消耗品 | 支店倉庫A | 2009/07/31 |
| 2989 | 手入力材料 消耗品 | 支店倉庫B | 2009/07/31 |

発注先: 株式会社ヤワラ

正式名称: 株式会社ヤワラ 住所: []

| 発注品目 | 品目名称 | 納入場所 | 納期 | 納期メモ | 品目内訳 | 金額 |
|------|------|-------|------------|------|------------|---------|
| 2989 | 外注 | 支店倉庫B | 2009/07/31 | | カセットテープ | 100,000 |
| 2989 | 外注 | 支店倉庫A | 2009/07/31 | | カラーレーザートナー | 21,000 |
| 2989 | 外注 | 支店倉庫B | 2009/07/31 | | 手入力材料 | 21,000 |

分類: 営業経費関連

発注品目: 2989 手入力材料

数量: 1 本 × 単価: 21,000.000 = 金額: 21,000

納期: 2009/07/31 引取日時: []

納入場所: 支店倉庫B

仕入区分: 02 消耗品

明細備考: 廃棄トナー有り

注文書 No: 000000

発注先: 株式会社ヤワラ

発注金額: 894,500

| 品目 | 数量 | 単位 | 単価 | 金額 |
|---------|----|----|-----------|--------|
| 2989 外注 | 1 | 本 | 30,000.00 | 30,000 |
| 2989 外注 | 1 | 本 | 30,000.00 | 30,000 |
| 2989 外注 | 1 | 本 | 30,000.00 | 30,000 |

合計: 90,000
消費税: 4,500

●発注明細登録

発注品目を指定して、注文内容を確定します。
発注品目は、手打ち用のコードを選択すれば、自由な品名を入力できます。

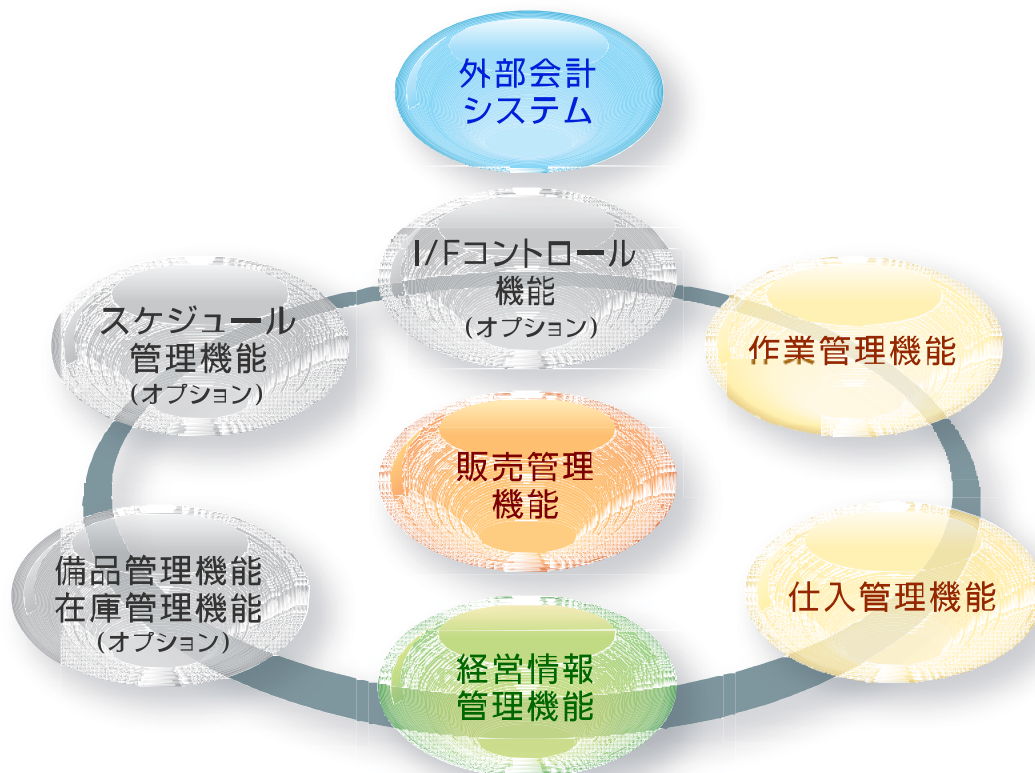
業務ノウハウを追求したトータルシステム

昨今のIT時代においては、情報の管理能力が経営スピードを左右します。

受注情報・売上情報・仕入情報・作業進捗情報等が、トータルに情報管理されている事により、レスポンスの優れたシステムを実現できます。

蓄積された情報資産から、必要な情報だけを瞬時に取り出せる情報管理システム。

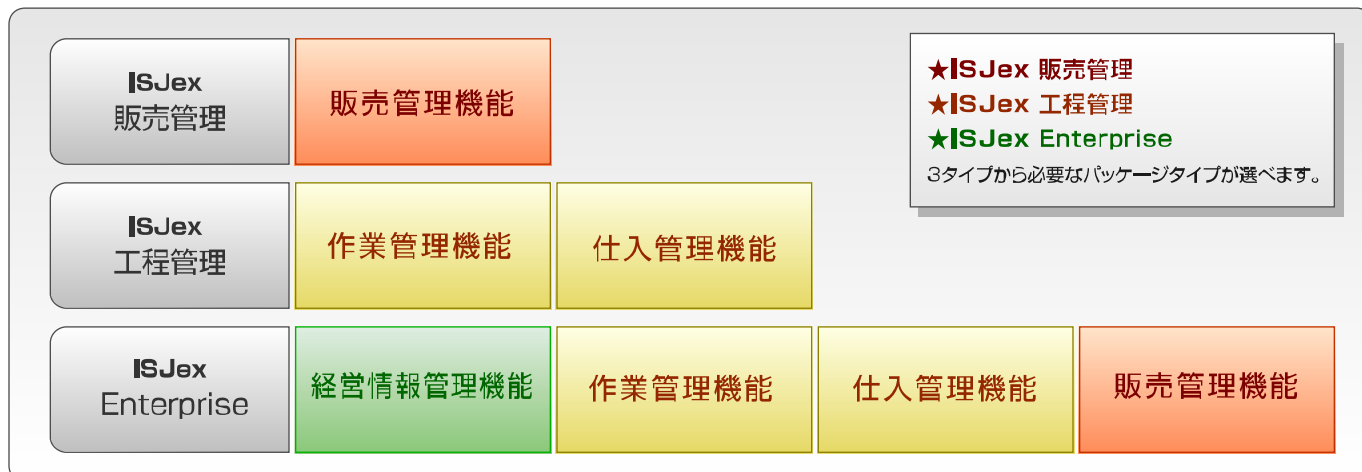
ISJexで管理された情報資産が、経営判断を円滑に、そして早く確実な経営を支援します。



選べるパッケージタイプと充実のオプション機能

統合業務管理システム

- 見積から受注・納品・請求・回収までをシームレスに管理する販売管理機能
- 受注から納品に至るまでの社内作業を予定・実績で管理する作業管理機能(一部オプション)
- 外注発注・購買・受入・支払いを管理する仕入管理機能
- トータルな情報管理により経営戦略をサポートする経営情報管理機能
- 得意先からの預り品・社内の備品等を管理する備品管理機能(オプション)
- 会社・社員のスケジュールを管理するスケジュール管理機能(オプション)
- 在庫・棚卸資産を管理する在庫管理機能(オプション)
- 外部会計処理システムとのI/F時に必要な会計I/Fコントロール機能(オプション)



| 機能グループ | コード | 処理機能 | 販売管理 | | 工程管理 | | Enterprise | |
|--------|-----|-------------------|------|-------|------|-------|------------|-------|
| | | | 基本 | オプション | 基本 | オプション | 基本 | オプション |
| 営業 | 101 | 見積書作成 | ○ | | | | ○ | |
| 営業 | 102 | 見積書まとめ印刷 | | | | | ○ | |
| 営業 | 103 | 受注登録 | (| |) | | ○ | |
| 営業 | 104 | 作業依頼登録 | ○ | | ○ | | ○ | |
| 営業 | 105 | プロジェクト登録 | ○ | | | | ○ | |
| 営業 | 106 | 見積処理 | ○ | | | | ○ | |
| 業務 | 201 | 作業指示入力 | | | ○ | | ○ | |
| 業務 | 202 | 進捗問合せ (全体) | | | ○ | | ○ | |
| 業務 | 203 | 進捗問合せ (部門別) | | | | | ○ | |
| 業務 | 204 | 進捗問合せ (受注別) | | | ○ | | ○ | |
| 業務 | 205 | 進捗問合せ (担当営業別) | | | | | ○ | |
| 業務 | 206 | 進捗問合せ (担当責任者別) | | | | | ○ | |
| 業務 | 207 | 進捗問合せ (作業担当者別) | | | ○ | | ○ | |
| 業務 | 208 | 進捗問合せ (設備別) | | | | | ○ | |
| 業務 | 209 | 自営状況問合せ (全体) | | | ○ | | ○ | |
| 業務 | 210 | 自営状況問合せ (設備別) | | | | | ○ | |
| 業務 | 211 | 作業状況一覧 | | |) | | ○ | |
| 業務 | 212 | 発注印刷 | | | ○ | | ○ | |
| 業務 | 213 | 受入処理 (入庫処理) | | | ○ | | ○ | |
| 経理 | 301 | 売上承認印刷 | ○ | | | | ○ | |
| 経理 | 302 | 売上計上処理 | ○ | | | | ○ | |
| 経理 | 303 | 請求発行 | | | | | ○ | |
| 経理 | 304 | 請求金額照会 | ○ | | | | ○ | |
| 経理 | 305 | 入金処理 | ○ | | | | ○ | |
| 経理 | 306 | 入金照会 | ○ | | | | ○ | |
| 経理 | 307 | 仕入計上処理 | | | ○ | | ○ | |
| 経理 | 308 | 一括仕入計上処理 | | | ○ | | ○ | |
| 経理 | 309 | 買掛増減印刷 | | | ○ | | ○ | |
| 経理 | 310 | 買掛金額照会 | | | ○ | | ○ | |
| 経理 | 311 | 支払入力 | ○ | | ○ | | ○ | |
| 経理 | 312 | 支払照会 | | | ○ | | ○ | |
| 経理 | 313 | 会計システム用データ抽出 | | | ○ | | ○ | |
| 経理 | 314 | 会計HICコントロールメンテナンス | | | ○ | | ○ | |
| 管理 | 401 | 会社日誌 | | | | | ○ | |
| 管理 | 402 | 得意先元帳照会 | ○ | | | | ○ | |
| 管理 | 403 | 仕入先元帳照会 | | |) | | ○ | |
| 管理 | 404 | 受注情報照会 | | | | | ○ | |
| 管理 | 405 | 部門別年原日帳登録 | | | | | ○ | |
| 管理 | 406 | 販売情報登録 | ○ | | ○ | | ○ | |
| 管理 | 407 | 備忘録 | | | ○ | | ○ | |
| スケジュール | 501 | 勤務時間登録 | | | | | ○ | |
| スケジュール | 502 | 個人予定 (月表示) | | | | | ○ | |
| スケジュール | 503 | 個人予定 (週表示) | ○ | | | | ○ | |
| スケジュール | 504 | 個人予定 (日表示) | | | | | ○ | |
| スケジュール | 505 | 個人休暇カレンダー | | | | | ○ | |

| 機能グループ | コード | 処理機能 | 販売管理 | | 工程管理 | | Enterprise | |
|--------|-----|---------------|------|-------|------|-------|------------|-------|
| | | | 基本 | オプション | 基本 | オプション | 基本 | オプション |
| システム管理 | 601 | 担当者別別帳メンテナンス | ○ | | ○ | | ○ | |
| システム管理 | 602 | 匿名メンテナンス | ○ | | ○ | | ○ | |
| システム管理 | 603 | 部門メンテナンス | ○ | | ○ | | ○ | |
| システム管理 | 604 | 得意先メンテナンス | ○ | | ○ | | ○ | |
| システム管理 | 605 | 仕入区分メンテナンス | ○ | | ○ | | ○ | |
| システム管理 | 606 | 発注品目メンテナンス | ○ | | ○ | | ○ | |
| システム管理 | 607 | 業種区分メンテナンス | ○ | | ○ | | ○ | |
| システム管理 | 608 | 仕入先メンテナンス | ○ | | ○ | | ○ | |
| システム管理 | 609 | 設備メンテナンス | | | | △※1 | | △※1 |
| システム管理 | 610 | コンボメンテナンス | ○ | | ○ | | ○ | |
| システム管理 | 611 | 品目レベルメンテナンス | ○ | | ○ | | ○ | |
| システム管理 | 612 | 品目メンテナンス | ○ | | ○ | | ○ | |
| システム管理 | 613 | 品目詳細設定メンテナンス | ○ | | ○ | | ○ | |
| システム管理 | 614 | 品目別メンテナンス | ○ | | ○ | | ○ | |
| システム管理 | 615 | 作業伝票メンテナンス | ○ | | ○ | | ○ | |
| システム管理 | 616 | 作業詳細メンテナンス | ○ | | ○ | | ○ | |
| システム管理 | 617 | 検査票メンテナンス | ○ | | ○ | | ○ | |
| システム管理 | 618 | 不適合項目メンテナンス | ○ | | ○ | | ○ | |
| システム管理 | 619 | 作業履歴メンテナンス | ○ | | ○ | | ○ | |
| システム管理 | 620 | 人出欠別メンテナンス | ○ | | ○ | | ○ | |
| システム管理 | 621 | ワークグループメンテナンス | | | | | | |
| システム管理 | 622 | 勤務シフトメンテナンス | | △※2 | | △※2 | | △※2 |
| システム管理 | 623 | 予定種別メンテナンス | | | | | | |
| システム管理 | 624 | 保管場所メンテナンス | | △※3 | | △※3 | | △※3 |
| システム管理 | 625 | 法人グループメンテナンス | ○ | | ○ | | ○ | |
| システム管理 | 626 | 構成品別メンテナンス | | | ○ | | ○ | |
| システム管理 | 627 | 会社情報メンテナンス | ○ | | ○ | | ○ | |
| システム管理 | 628 | 会社林口メンテナンス | ○ | | ○ | | ○ | |
| システム管理 | 629 | 得意先メンテナンス | ○ | | ○ | | ○ | |
| システム管理 | 630 | アータックログ管理 | ○ | | ○ | | ○ | |
| 帳票 | 701 | 作業予定実績比較表 | | | | | ○ | ○ |
| 帳票 | 702 | 売上・受注残一覧表 | | ○ | | | ○ | ○ |
| 帳票 | 703 | 売上・仕掛残一覧表 | | ○ | | | ○ | ○ |
| 帳票 | 704 | 元掛金残・支払予定表 | | ○ | | | ○ | ○ |
| 帳票 | 705 | 不請求・仕掛・未売上一覧表 | | ○ | | | ○ | ○ |
| 帳票 | 706 | 発注一覧表 | | | | | ○ | ○ |
| 帳票 | 707 | 仕入一覧表 | | | | | ○ | ○ |
| 帳票 | 708 | 人出欠一覧表 | | | | | ○ | ○ |
| 帳票 | 709 | 買掛金残・支払予定表 | | | | | ○ | ○ |
| 帳票 | 710 | 検査記録表 | | | | | ○ | ○ |
| 帳票 | 711 | 不適合情報一覧表 | | | | | ○ | ○ |
| 帳票 | 712 | IS09001情報管理表 | | | | | ○ | ○ |
| 右クリック | 801 | 日産印刷 | | | | | | |
| 右クリック | 802 | 在庫増減処理 | | | | | | |
| 右クリック | 803 | 在庫メンテナンス | | | | | ○ | |
| 右クリック | 804 | 在庫照会 | | | | | | |

○: 連携・自営状況問合せ (設備別) のセットオプション
 ※1: スケジュールグループのセットオプション
 ※2: 商品管理のセットオプション

◆動作環境

開発言語 Microsoft Visual Studio 2005
 データベース SQL Server 2005

◆サーバ推奨環境

対応 OS Windows Server 2003 (32ビット)
 CPU Intel® Xeon® プロセッサ 2.0GHz以上
 メモリ 2GB以上
 HDD 20GB以上の空き容量 ※RAID構成推奨
 バックアップ LTO2かLTO3

◆クライアント推奨環境

対応 OS Windows XP Professional
 モニター XGA以上
 CPU Intel® Pentium® プロセッサ 1.0GHz以上
 メモリ 512MB以上
 HDD 1GB以上の空き容量

ISJexJ を稼働・運用するには、このソフトウェア ISJexJ の他に、データベースソフト SQL Server 2005 が別途必要となります。
 またハードでは、サーバやクライアント及びネットワーク環境の構築が必要となります。
 製品の詳細などにつきましては、左の販売会社にお問い合わせ下さい。

- Microsoft, Windows は、米国 Microsoft Corporation の米国およびその他の国における登録商標です。
- Intel, Pentium および Xeon は、米国インテル社の登録商標です。
- SQL Server 2005 は、米国 Microsoft Corporation の商標です。
- その他記載された会社名等は、各社の登録商標もしくは商標、または特許の商標です。
- ISJexJ は株式会社アイエスジェイの商標です。

開発製造元

株式会社 **アイエスジェイ**
 開発事業部
 〒612-8411 京都市伏見区竹田久保町 70-10 MFK伏見ビル 2F
 TEL.075-645-3227 http://www.isjcorp.jp

デザイン協力

Ek Co., Ltd.
 〒604-8244 京都市中京区小川通蛸薬師上ル元本能寺町 382 MBビル 2F
 TEL/FAX.075-212-0030 http://www.x-ek.com